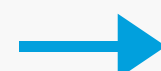


# SCRIBE FOR DOCUMENTS

## *GUIDA UTENTE*



a cura di Cenfor International





---

**Scribe for Documents** di Pneuma Solutions è il servizio per la conversione di documenti e archivi in formati digitali e accessibili. Utilizza un'innovativa tecnologia cloud che garantisce una precisione della conversione del 96% e rende i contenuti accessibili secondo le direttive stabilite dall'European Accessibility Act (EAA).



# *FUNZIONALITÀ*

## 1 *Alt Text*

La funzione di produzione delle didascalie per immagini grazie all'Intelligenza Artificiale su cloud che aggiunge automaticamente le descrizioni alle immagini che mancano di tag Alt Text all'interno del documento da convertire.

La funzionalità è disponibile in tutte le lingue: Scribe produce le didascalie in base alla lingua dell'interfaccia utente, indipendentemente dalla lingua del documento da convertire.

## 2 *Formule Matematiche*

La notazione matematica viene rilevata e convertita in MathML, rendendola completamente navigabile tramite supporti vocali e Braille. La maggior parte degli screen reader supporta MathML nativamente.

Le conversioni matematiche sono integrate negli output in HTML, dunque è possibile scegliere tra l'opzione "Leggi nel browser" oppure "Scarica pagina web" per visualizzare la conversione in MathML.



### 3

## *Voci naturali per sintesi vocale*

Scribe for Documents utilizza la tecnologia text-to-speech più all'avanguardia che crea voci di sintesi vocale di nuova generazione che offrono un'esperienza di ascolto molto più naturale e realistica.

### 4

## *Motore OCR basato sull'Intelligenza Artificiale*

Il motore di riconoscimento ottico dei caratteri garantisce una maggiore precisione nel riconoscimento del testo nei documenti scansionati.

### 5

## *Navigazione intelligente dei documenti*

Il rilevamento di intestazioni, elenchi e tabelle aiuta l'organizzazione e la navigazione dei documenti, offrendo un'esperienza di lettura tramite screen reader più intuitiva.



# CONVERSIONE DEI DOCUMENTI

Per iniziare una conversione, è sufficiente accedere tramite un browser web all'indirizzo <https://scribeit.io/> con il proprio indirizzo email istituzionale (dominio @unicampania.it).

L'utente riceverà un'email con un link per accedere alla piattaforma e iniziare con le conversioni.

## Iniziare

Per iniziare, selezionare un documento da correggere.

File

Scegli file Nessun file selezionato

In alternativa, è possibile fornire l'URL del documento da correggere. Si noti che questo deve essere l'URL di un file di documento scaricabile, come un file PDF, e non di una pagina web. Si noti inoltre che Scribe non può utilizzare un URL che richiede l'accesso. Se si desidera rimediare a questo tipo di documento, è necessario prima scaricarlo e poi scegliere il file utilizzando il pulsante qui sopra.

URL

Dopo aver selezionato un documento, viene fornita un'anteprima delle prime due pagine. Se l'anteprima vi soddisfa, potete rimediare al documento completo e convertirlo in diversi formati alternativi.

Anteprima

È possibile consultare l'anteprima del documento prima di confermare la conversione nel formato desiderato.

Per i documenti più complessi, è possibile richiedere la correzione umana (disponibile in soli 2-3 giorni lavorativi).



# FORMATI DISPONIBILI

- **Pagina web accessibile** visualizzata direttamente su Scribe for Documents
- **PDF con tag:** supporta la stampa a caratteri grandi
- **Audio MP3:** sintesi vocale in diverse lingue. Con questa conversione sono disponibili impostazioni aggiuntive per la voce e la velocità di riproduzione.
- **Braille:** Grado 1 (EBAE); Grado 2 (EBAE); Braille inglese unificato (UEB) e molte altre lingue
- **Pagina web scaricabile**
- **EPUB**
- **Microsoft Word:** supporta la stampa a caratteri grandi
- **DAISY:** testo e audio. Con questa conversione sono disponibili impostazioni aggiuntive per la voce e la velocità di riproduzione.
- **MOBI**



# INPUT E OUTPUT

<b>Convert From Any Of These Formats</b>	
1. PDF	10. BMP
2. DOCX, DOC	11. DCX
3. RTF	12. DJV, DJVU
4. XLSX, XLS	13. GIF
5. PPTX, PPT	14. JPEG, JPG
6. ODT, ODS, ODP	15. J2K, JP2, JPX
7. TXT	16. PCX
8. EPUB	17. PNG
9. MOBI	18. TIFF, TIF

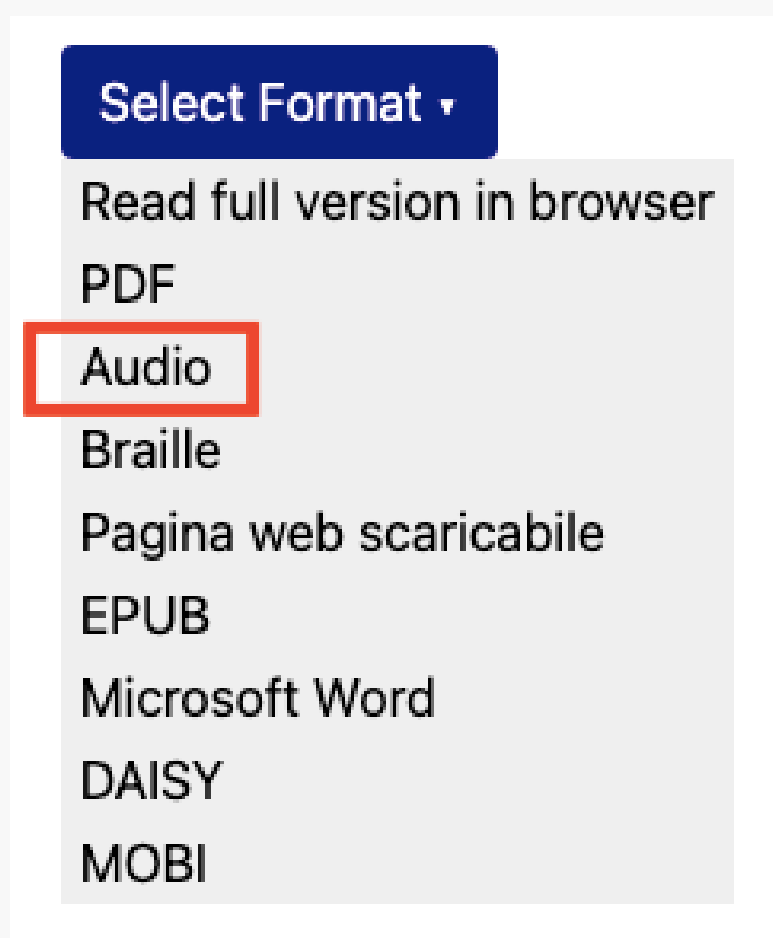
<b>To Any Of These Accessible Formats</b>
1. Tagged PDF
2. DOCX (MS Word )
3. Braille (BRF)
4. HTML - Downloadable , online
5. large print - EPUB, PDF, DOCX, html
6. DAISY (text and audio)
7. EPUB (text only)
8. MOBI

Ogni utente può scegliere le combinazioni di input e output a seconda delle proprie esigenze.

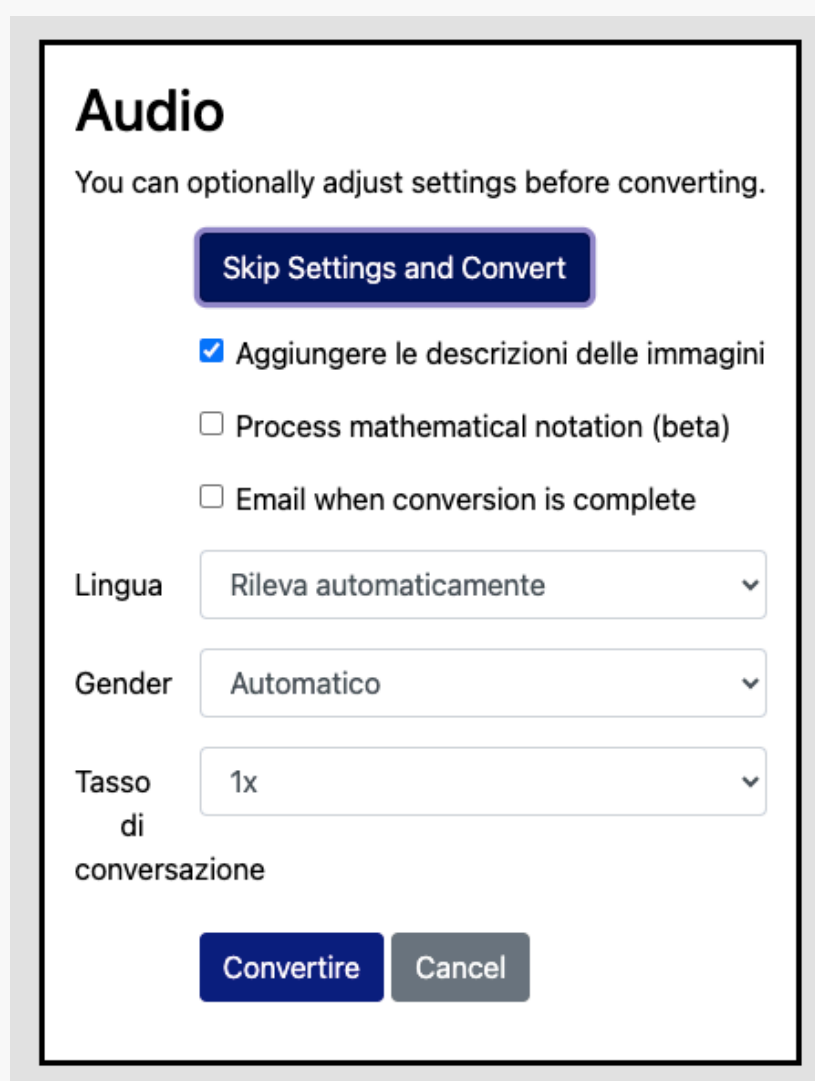


# CONVERSIONE AUDIO CON ALT TEXT

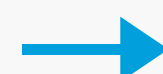
1 Selezionare il formato audio



2 Attivare il flag “Aggiungere le descrizioni delle immagini” e personalizzare le impostazioni (lingua, tipo di voce, velocità di lettura)



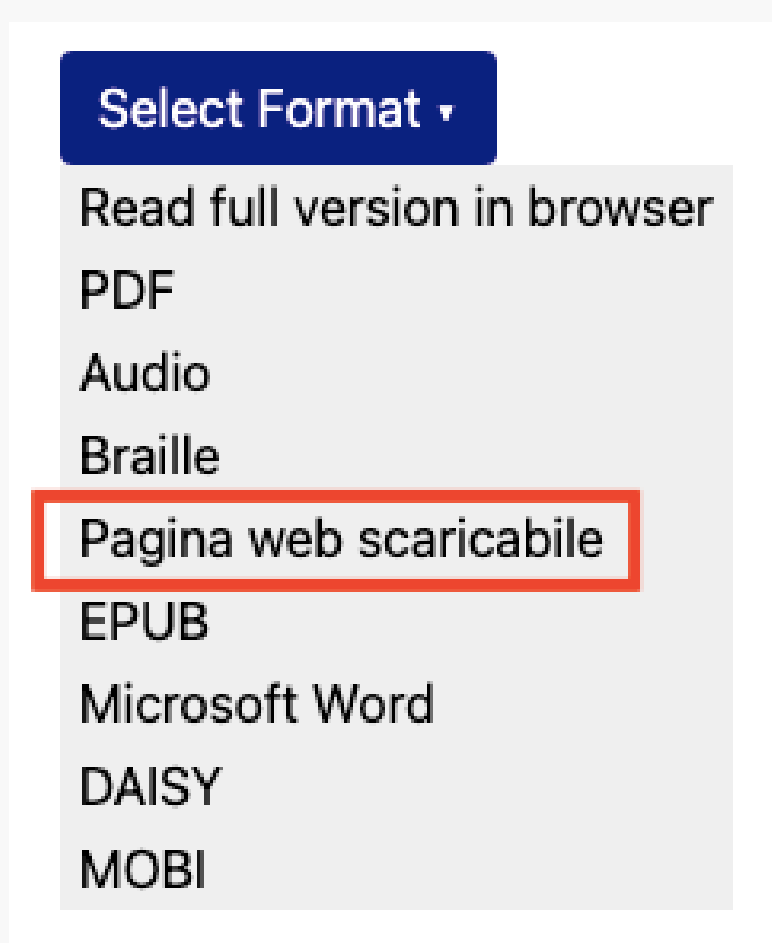
3 Effettuare la conversione



# CONVERSIONE DI FORMULE MATEMATICHE

1

Selezionare il formato “Pagina web scaricabile”



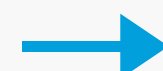
2

Attivare il flag “Elabora notazione matematica (beta)”



3

Effettuare la conversione



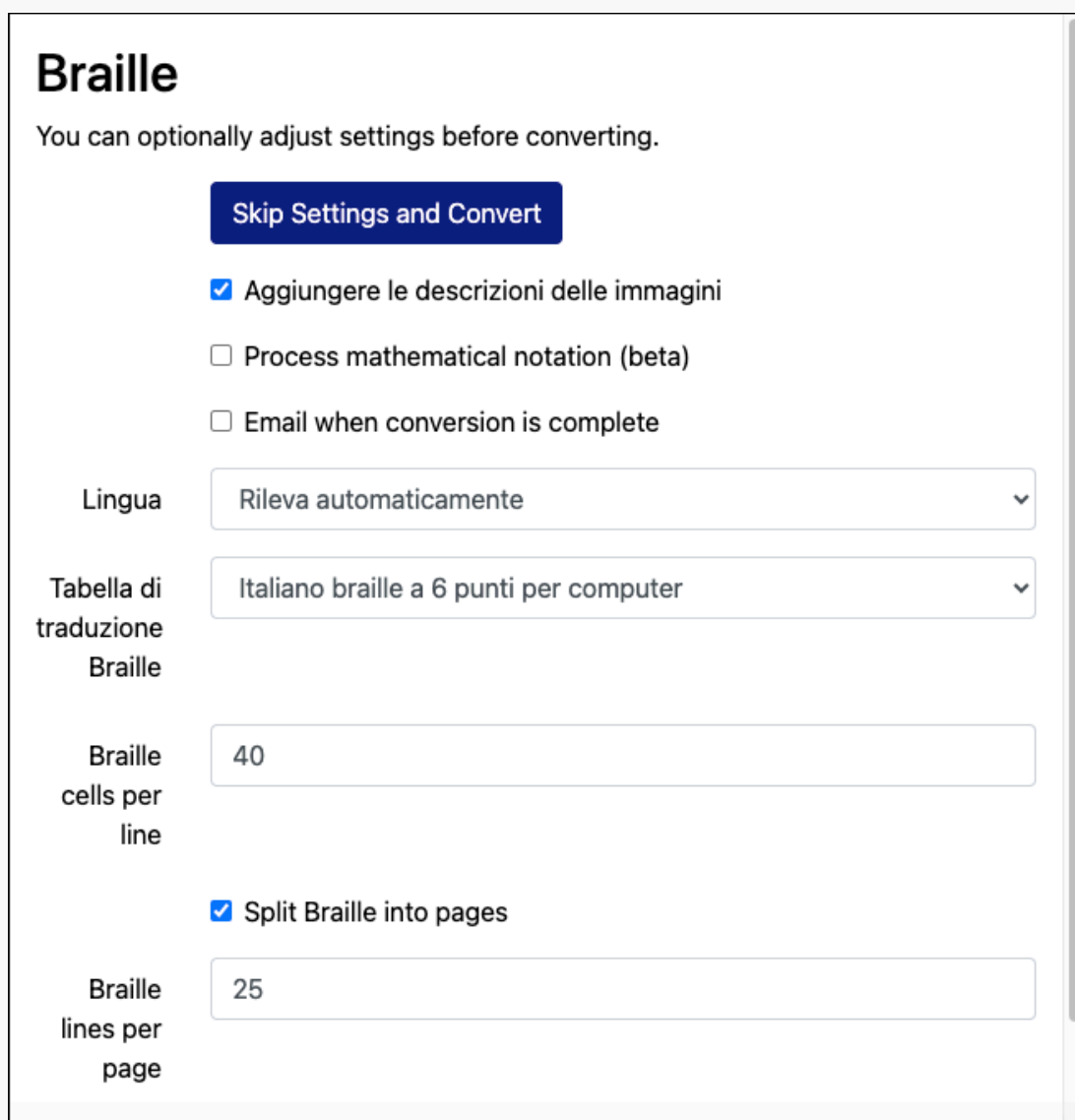
Convertire

# CONVERSIONE BRAILLE

## 1 Selezionare il formato “Braille”



## 2 Personalizzare le impostazioni



## 3 Effettuare la conversione



## 4 Aprire il file Braille convertito utilizzando il proprio screen reader

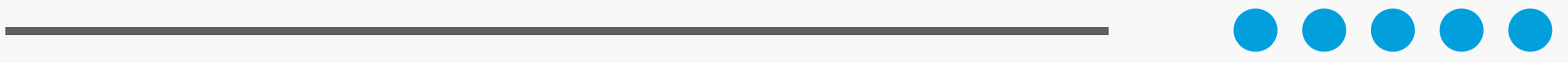
# ARCHIVIO DEI CONTENUTI

Scribe for Documents ha un archivio in cui conserva le conversioni per 30 giorni. I file originali sono conservati solo per 1 o 2 giorni per dare il tempo all'utente di effettuare nuovamente la conversione in caso di necessità. Al termine della conversione, l'utente riceverà un'email di notifica e potrà scaricare il file convertito sul proprio dispositivo.







# Cenfor Accessibility Team



  
Anna Merlo  
amerlo@cenfor.it

  
Laura Lentini  
laura.lentini@cenfor.net

  
Matteo Urbano  
helponline@cenfor.net



  
[www.cenfor.net/](http://www.cenfor.net/)